



Tutorial Callbell: Agregar correctamente un nuevo número

Equipo de IT-Nods

NODS

TECHNOLOGY FOR EDUCATION™



Todos (General) Mis chats Favoritos

Buscar Conversaciones

FD No asignado Hace unos segundos 4

Romina Padilla No asignado Hace 3 minutos 1

alfredo rolando Asignado a Brenda Dedico Hace 4 minutos

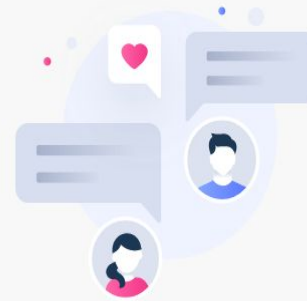
LAURA PEREYRA Asignado a Ana Belen asignado a belu Hace 3 minutos

Carolina No asignado Hace 6 minutos

Jor Almonacid No asignado Hace 5 minutos 1

Aquí nos encontramos en el Dashboard de inicio

1_ Debemos clicar en el símbolo +



Bienvenido a tu modulo de chat

Puedes abrir un nuevo chat o esperar a que se te asigne

Abrir nueva conversación



1

2

3

Canal de salida

5492646272217 (5492646272217)



Número de teléfono:

 +54

Asignar a la bandeja de entrada del equipo:

General



Siguiente

Lo que hay que hacer es agregar correctamente el número del cliente/lead en el cual queremos abrir una nueva conversación

Si por ejemplo el número que queremos agregar es 2646273234

Debemos escribirlo en Callbell de la siguiente manera ...


Abrir nueva conversación ✕

1 2 3

Canal de salida

5492646272217 (5492646272217) ▾

Número de teléfono:

 ▾ +54 (92) 646273234

Asignar a la bandeja de entrada del equipo:

General ▾

Siguiente

Ya sea cualquier número, de cualquier característica, sin importar la provincia. Es necesario que tenga 549, que es el prefijo de Argentina

Tenemos que agregarle 549 al numero 2646273234

Si el número de cliente/lead ya posee 549, obviamente no es necesario agregar.

Por favor chequear que los números estén escritos de manera completa con el 549.

Abrir nueva conversación



1

2

3

Nombre de contacto:

Prueba Tutorial Agregar Correctamente

Etiquetas:

Aquí colocaran la etiqueta que ustedes precisen



Nota de contacto:

Regresar

Siguiente

Abrir nueva conversación ✕

1

2

3



Confirmo que este número ha aceptado la recepción de mensajes de mi empresa.

Modelo:

Seleccione... ▾

¡Hola 🍌! me comuniqué con vos anteriormen...

Intenté contactarte pero no pude

TEXT

¡Hola! 🍌 Soy asesor educativo de la Univer...

Recupero luego de contacto

TEXT

Hola ¡Es un gusto contactarte de nuevo! ¿Pud...

Plantilla 2/1/2024 Realizó tu pago

IMAGE

🍌 Hola, Ya tenés tu preinscripción en SIU...

28/12 Ya tenés tu preinscripción en SIU

IMAGE

🍌 Hola, Ya tenés tu preinscripción en SIU...

Envío de INFO pactado

TEXT

¡Hola! Me contacto con vos desde la Universid...

**Insertan la plantilla
que ustedes precisen**

Abrir nueva conversación ✕

1

2

3



Confirmo que este número ha aceptado la recepción de mensajes de mi empresa.

Modelo:

Seleccione... ▾

¡Hola 🍌! me comuniqué con vos anteriormen...

Intenté contactarte pero no pude

TEXT

¡Hola! 🍌 Soy asesor educativo de la Univer...

Recupero luego de contacto

TEXT

Hola ¡Es un gusto contactarte de nuevo! ¿Pud...

Plantilla 2/1/2024 Realizó tu pago

IMAGE

🍌 Hola, Ya tenés tu preinscripción en SIU...

28/12 Ya tenés tu preinscripción en SIU

IMAGE

🍌 Hola, Ya tenés tu preinscripción en SIU...

Envío de INFO pactado

TEXT

¡Hola! Me contacto con vos desde la Universid...

**Insertan la plantilla
que ustedes precisen**