



AÑOS liderando transformación para el país.



VIGILADO MINEDUCACIÓN

Programa

PRESENTACIONES GERENCIALES DE ALTO IMPACTO

Con el **CESA** aprende a lo **largo de tu vida**.



En el Cesa podrás aprender a desarrollar y crear presentaciones gerenciales de alto impacto, para destacar en entornos virtuales y presenciales

PRESENTACIONES GERENCIALES DE ALTO IMPACTO

Modalidad

Blended.
2 clases online en vivo y
2 clases presenciales.

Duración

16 horas

Metodología

¡Aprende con acción!

Este programa propio te sumerge en experiencias reales, guiadas por expertos que convierten la teoría en práctica de manera accesible y dinámica. Tu participación es clave para lograr tus objetivos de aprendizaje.

Certificaciones

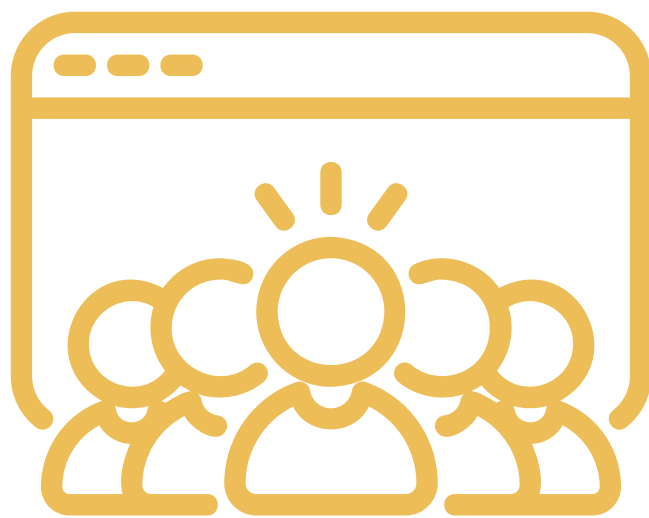
Al completar el programa, recibirás un **Diploma CESA** que certifica tu **asistencia y participación**. Además obtendrás una credencial digital emitida por el CESA que certifica las competencias y habilidades adquiridas.



La comunicación asertiva y efectiva es un infaltable de cualquier líder.

No solo basta con definir tu mensaje, se necesitan una serie de conocimientos y habilidades para que quede claro lo que quieres decir, para que te conviertas en un generador de diálogo e interacciones, gracias a que destacas con discursos memorables y de valor.

¿QUÉ LOGRARÁS CON EL PROGRAMA?



Demostrar habilidades avanzadas para gestionar y cautivar a la audiencia, integrando técnicas de conexión emocional y adaptación a diferentes perfiles en presentaciones gerenciales.



Aplicar principios del lenguaje corporal como elemento estratégico en la comunicación, evidenciando su impacto en presentaciones gerenciales de alto nivel, en contextos virtuales y presenciales.



¿QUÉ COMPETENCIAS Y HABILIDADES VOY A DESARROLLAR CON ESTE PROGRAMA?



Comunicación:

- Escucha activa
- Desempeño oral en público
- Escritura efectiva
- Comunicación no verbal



¿POR QUÉ DEBERÍA HACER ESTE PROGRAMA?*

Un discurso gerencial abre las puertas al diálogo y a tener conversaciones importantes. De una presentación de alto impacto, pueden surgir espacios para crear ideas, compartir aprendizajes, innovar y resolver conflictos.

Una presentación gerencial de alto impacto, asertiva y efectiva, puede movilizar masas y unir a las personas hacia un mismo objetivo. Esto quiere decir, que un discurso de calidad puede lograr mitigar diferencias y potenciar el trabajo en equipo.

Ser un líder o gerente que brinda discursos claros, puede evitar conflictos y evitar confusiones, generar un mejor ambiente laboral y potenciar la motivación de sus colaboradores.

¿PARA QUIÉN ES EL PROGRAMA?



Directores, gerentes, ejecutivos, profesionales y, en general, a todas aquellas personas que necesiten comunicar exitosamente sus ideas con seguridad, claridad y confianza en el momento de exponer un tema.

*Fuente: <https://www.iedunote.com/es/caracteristicas-del-habla-ventajas>

¿CUÁL ES EL CONTENIDO DEL PROGRAMA?

El punto de partida: radiografía comunicativa del grupo

Análisis de la comunicación verbal y no verbal, fundamentos y retroalimentación.

El mensaje diferenciador: efectos discursivos de impacto

De la información a la persuasión, claves para construir un mensaje destacado, estrategias periodísticas que marcan la diferencia, expresiones asertivas vs. expresiones deslucidas, recursos para corregir las muletillas.

En primer plano: el cuerpo escénico

Guías acerca del manejo postural, expresión del rostro, mirada, desplazamientos, manejo de las manos, composición visual, ángulo y plano ante la cámara para lograr presencia escénica e impacto.

Partitura de la persuasión: la voz contundente

Ejercicios para potenciar y embellecer su voz, así como guías para cautivar la atención con ella, en particular cuando la cámara está apagada y su mensaje está sujeto a la calidad de su voz.

Conoce herramientas verbales y no verbales para destacar en entornos virtuales y presenciales.



¿QUIERES REFORZAR TUS CONOCIMIENTOS?

Por tomar este programa tienes la posibilidad de complementar tus conocimientos con otros contenidos seleccionados para ti.



Crehana



**Virtual
CESA**

¿QUIÉNES SON LOS EXPERTOS DOCENTES?



**Adyel
Quintero
Díaz**

Profesional en Artes Escénicas, con énfasis en Actuación y Dramaturgia del Instituto Superior de Arte (ISA), de Ciudad de La Habana, Cuba. Doctor en Ciencias sobre Arte, de la misma institución.

Asesor y conferencista de temas relacionados con comunicación ante audiencias y Medios, liderazgo político y social, storytelling, empatía, entrenamiento de voceros, entre otros; en ese sentido, ha trabajado con reconocidos políticos y empresarios colombianos, y de otros países.



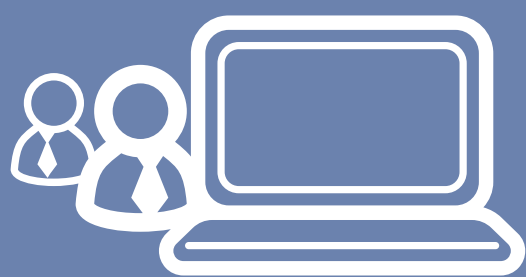
**Ivette Consuelo
Hernández**

Fonoaudióloga de la Universidad del Rosario, certificada en Rehabilitación Vocal en la Universidad UCINF. Fue actriz y ha realizado estudios de oratoria y locución. Ha entrenado a reporteros y presentadores de las cadenas CNN en español y UNIVISIÓN-Tampa (EEUU), RCN, Caracol y City TV (Colombia). Asesora en el desempeño ante audiencias y medios de comunicación a altos funcionarios del estado, integrantes de la cúpula militar de Colombia y a presidentes de compañías.

¿POR QUÉ EL CESA?

Certificación de calidad:

Obtén un certificado con el Sello CESA de calidad y una credencial digital que validan tus habilidades y competencias adquiridas.



Oportunidades de networking:

Conecta con otros profesionales y aprovecha las oportunidades de networking, ya sea en entornos virtuales o presenciales, según la modalidad de tu programa.

Docentes expertos de la industria:

Aprende de profesionales con experiencia real en la industria, asegurando la relevancia y aplicabilidad de tus conocimientos.



Experiencia de aprendizaje personalizada:

Adapta tu proceso de aprendizaje a tus necesidades individuales, garantizando una experiencia educativa única.

Acceso a cursos complementarios:

Disfruta de cursos adicionales de CREHANA, enfocados en el área de conocimiento de tu programa.



Ruta de aprendizaje personalizada:

Accede a Luna del CESA para obtener una ruta de aprendizaje personalizada diseñada por IA (Inteligencia Artificial).



VIGILADO MINEDUCACIÓN

Para mayor información escríbenos a nuestra línea de  /hatsApp

315 419 1199



[cesa.edu.co](https://www.cesa.edu.co)



CESA



[CESA_edu](https://www.instagram.com/CESA_edu)



[cesa_edu](https://www.twitter.com/cesa_edu)

