



Licenciatura en
**Educación
Inclusiva**

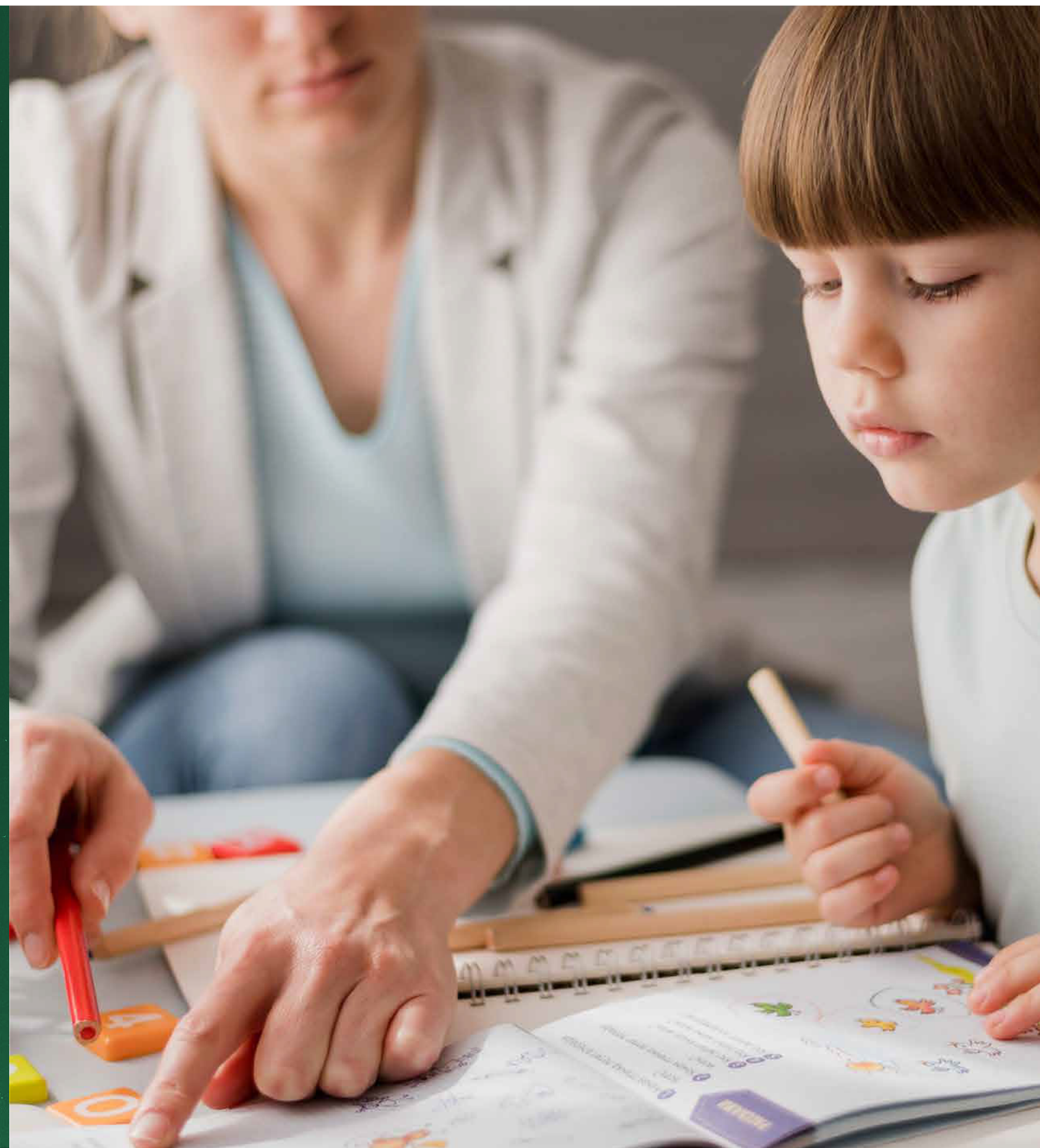
(Ciclo de Complementación Curricular)

¡Estudiá **Licenciatura en Educación Inclusiva** en la Universidad Católica de Cuyo!

El graduado será un profesional capaz de insertarse en organizaciones educativas de gestión pública y/o privada, planificando, desarrollando y evaluando programas y proyectos institucionales mediante el desarrollo de competencias pedagógicas-didácticas-disciplinares.

Perfil profesional

El licenciado en Educación Inclusiva será un profesional con competencias para intervenir en procesos de acompañamiento a personas con discapacidad en contextos de aprendizaje, formal e informal, basará su práctica en una sólida cultura humanística y con dominio fluido en el uso de las políticas de inclusión. Dicho profesional puede desempeñarse en cualquier tipo de Institución pública y/o privada con responsabilidad social y su formación le facilitará las relaciones interpersonales sustentadas en la ética profesional.





Requisitos de ingreso

* Ser docente de cualquier nivel o modalidad del sistema educativo o Acompañante Terapéutico.

Ficha técnica

Modalidad de cursado: A distancia

Duración: 2 años

Título: Licenciado/a en Educación Inclusiva

Resolución Ministerial N° 2010/2021

PROGRAMA DE ESTUDIO

PRIMER AÑO

- Marco Normativo de la Educación Inclusiva
- Modelo Social y Educativo
- Neurodesarrollo, Diversidad y Aprendizaje
- Problemáticas del Desarrollo en la Niñez
- Didáctica y Currículum I
- Tecnología, Aprendizaje e Inclusión I
- Investigación Educativa y Práctica Docente
- Formación Humanística y Discapacidad
- Trayectorias Escolares en la Educación Inicial y Primaria
- Trabajo de Campo: Inicial y Primario
- Taller de Reflexión sobre la Práctica I

SEGUNDO AÑO

- Problemáticas del Desarrollo en la Adolescencia y Adultez
 - Didáctica y Currículum II
 - Discapacidad y Contextos Laborales: Modelos de Intervención
 - Tecnología, Aprendizaje e Inclusión II
 - Interdisciplina y Discapacidad +
 - Diseño y Evaluación de Proyectos y Programas Educativos Inclusivos
 - Posicionamientos Éticos y Discapacidad
 - Trayectorias Escolares en la Educación Secundaria y Superior +
 - Trabajo de Campo: Secundario: Superior y Laboral
 - Taller de Escritura y Producción de Textos +
 - Optativa
-
- Taller de Reflexión sobre la práctica II +
 - Práctica Final Supervisada
 - Trabajo Integrador Final (TIF) +

